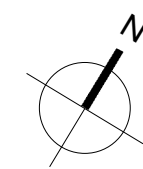
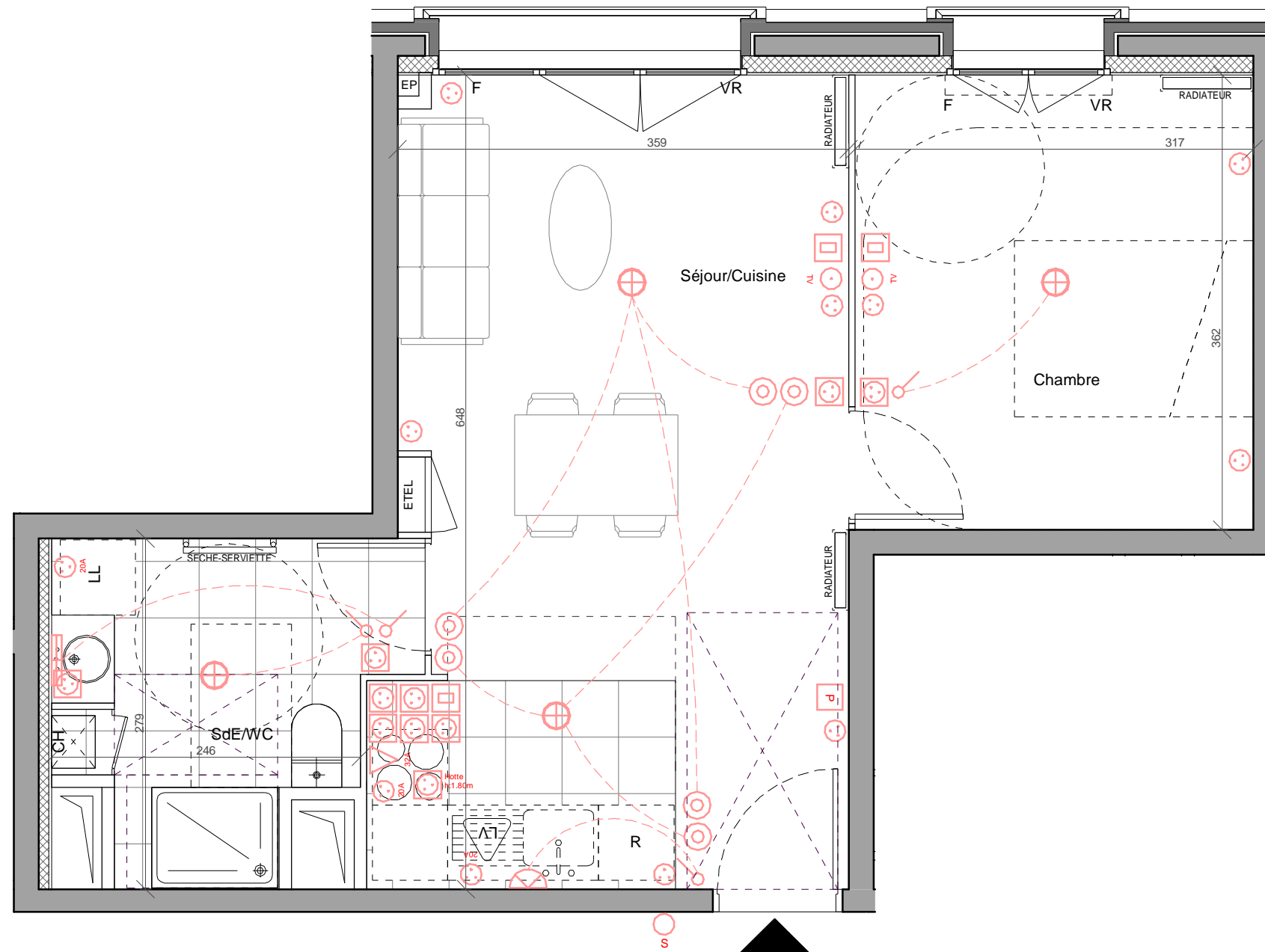
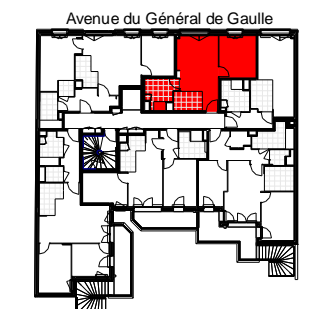


# Allure

29 LOGEMENTS COLLECTIFS  
ET UN LOCAL COMMERCIAL  
483 AV. DU GENERAL DE GAULLE - 92140 CLAMART



N° APPARTEMENT	TYPLOGIE	NIVEAU
<b>A102</b>	<b>T2</b>	<b>R+1</b>
SURFACE HABITABLE (m <sup>2</sup> )		
<small>Nota : La surface des placards est incluse dans celle des pièces attenantes</small>		
Séjour/Cuisine		23.0
Chambre		11.4
SdE/WC		6.4
<b>SURFACE HABITABLE TOTALE</b>		<b>40.8</b>

LL	Lave-linge	△	Prises
LV	Lave-vaisselle	⊙	Prise télévision
R	Réfrigérateur	⊙	Bouton poussoir sonnette
⊗	Cuisson	⊙	Prise RJ45
⊗	Chaudière	⊙	Interrupteurs
PV	Pare-vue	⊙	Luminaires
ETEL	Tableau électrique	⊙	Interphone
PF	Porte-fenêtre	⊙	Radiateur*
F	Fenêtre	⊙	Sèche-serviette*
VR	Volet roulant	⊙	Gaine technique
▨	Faux-plafond, soffite		
EP	Descente eaux pluviales		

Date :	Echelle :	Indice :
07/12/2018	0 1 2m	E

NOTA :  
Des modifications sont susceptibles d'être apportées à ce plan, en fonction des contraintes techniques rencontrées lors de la réalisation. Les cotes et surfaces sont données sous réserve des impératifs d'ordre technique, administratif ou de de tolérance d'exécution.  
Les canalisations, barbacanes, descentes EP, retombées, soffites, faux-plafonds, poutres, trappes de visite sur les gaines techniques, ainsi que les emplacements des équipements sont figurés à titre indicatif. La hauteur sous soffite, faux-plafond ou poutre est de 2m minimum.  
Les équipements électriques sont positionnés à titre indicatif.  
\*Radiateurs et sèche-serviettes - les positions et les dimensions des corps de chauffe sont données à titre indicatif et doivent être validées par le BET fluide avant exécution.



**SNC 483 CLAMART**  
59 Rue de Provence  
TSA 50033  
75437 PARIS - Cedex 09