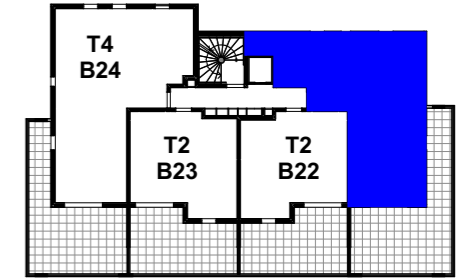


BYZANCE



Avenue De La Paix
83 130 LA GARDE



N° APPT	TYPE	NIVEAU
B21	T3	R+2

SURFACE HABITABLE

Entrée	7.25 m2
Séjour / Cuisine	23.55 m2
Chambre 1	12.70 m2
Chambre 2	13.30 m2
Chambre 3	
Salle de Bains	5.45 m2
WC	1.85 m2
Dégagement	
TOTAL SURFACE HABITABLE	64.10 m2

NOTA : La surface des placards est incluse dans celle des pièces attenantes

SURFACE ANNEXE

Terrasse	36.55 m2
TOTAL SURFACE ANNEXE	36.55 m2

PLAN NOTAIRE

Indice 01

24/09/2018

REF : Réfrigérateur

LL: Lave Linge

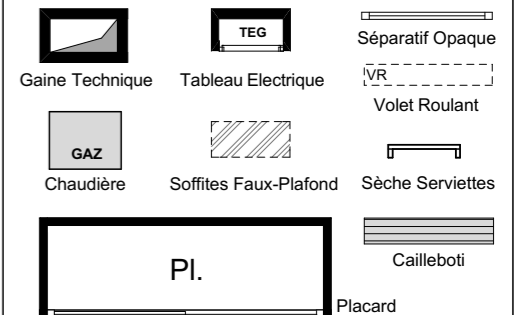
LV : Lave Vaisselle

C : Cuisson

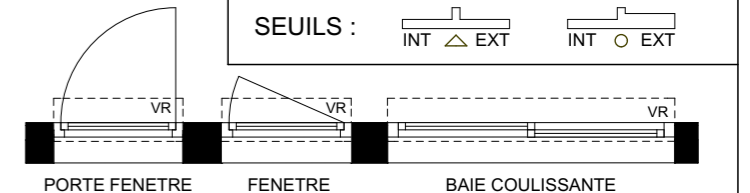
K : Kitchenette

SS : Sèche Serviettes

VR : Volet Roulant



SEUILS : INT △ EXT INT ○ EXT



NOTA : Des modifications sont susceptibles d'être apportées à ce plan, en fonction des contraintes techniques rencontrées lors de la réalisation. Les côtes et les surfaces sont données sous réserve des impératifs d'ordre techniques, administratifs ou de tolérance d'exécution. Les canalisations, barbacanes, descentes EP, retombées, soffites, faux-plafonds, poutres, trappes de visite sur les gaines techniques ainsi que l'emplacement des équipements sont figurés à titre indicatif. La hauteur sous soffites, faux plafonds ou poutre est de 2m. minimum.