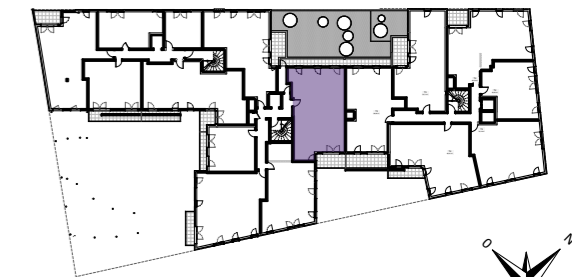


SYNAPSE

55 logements et un local d'activité
7-13 bis avenue du Général Gallieni 92000 Nanterre



A B



N° APPARTEMENT	TYPOLOGIE	NIVEAU
n° B-105	4 pièces	1° étage
Entrée		5,11
Séjour		25,17
Cuisine		10,16
Chambre 1		13,84
Chambre 2		9,26
Chambre 3		9,53
Salle de bain		6,49
Salle d'eau		2,12
Wc		1,42

TOTAL SURFACES HABITABLES	83,10 m²
Terrasse	7,71

TOTAL SURF. PRIVATIVES ANNEXES	7,71 m²
---------------------------------------	---------------------------

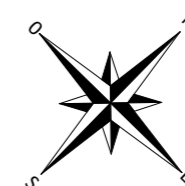
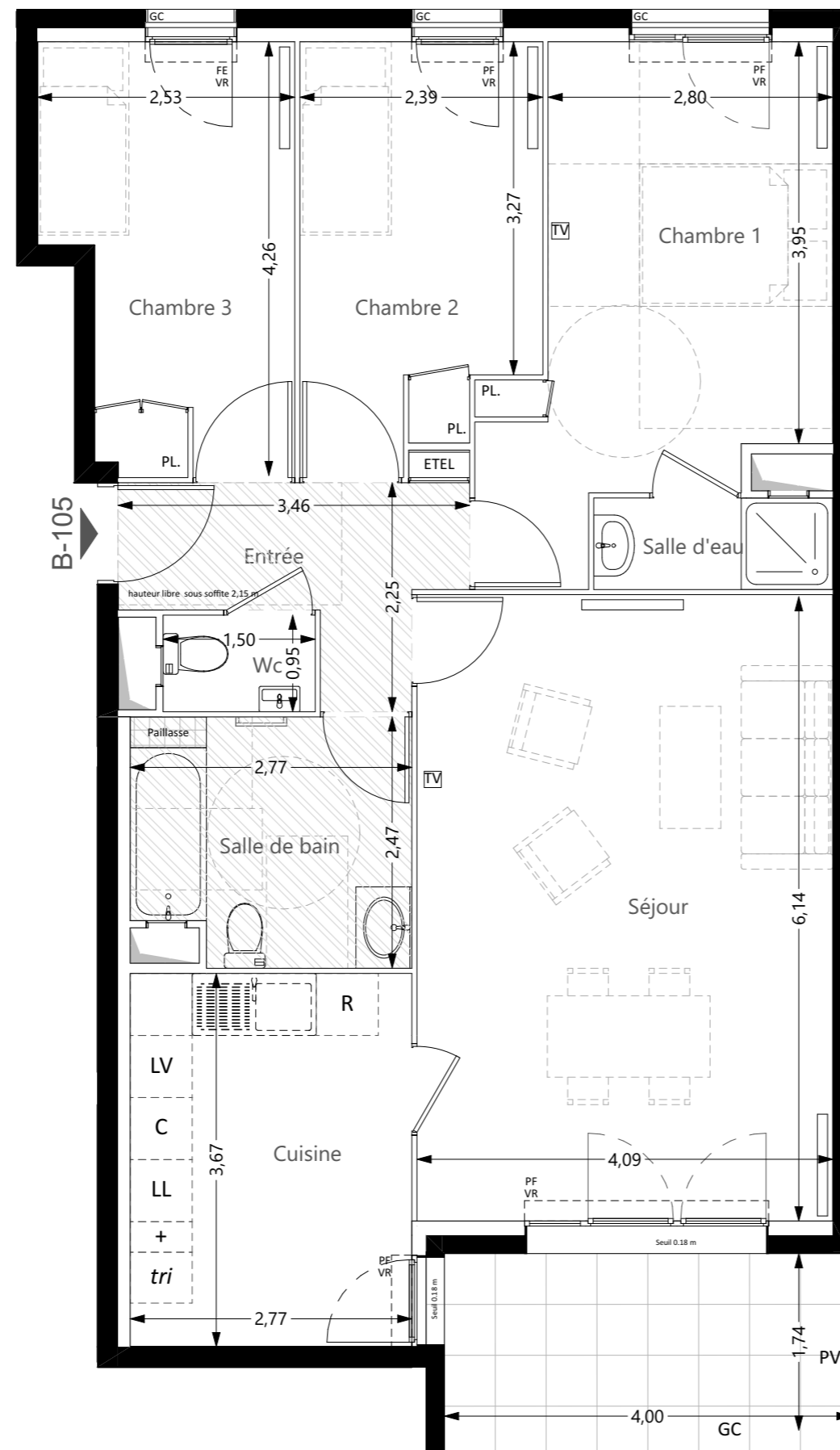
FE Fenêtre	PV Pare-vue	LL Lave-linge
FF Fenêtre fixe	PL Placard	LV Lave-vaisselle
PF Porte-fenêtre	ETEL Tableau électrique	C Cuisson
AV Allège vitrée	VR Volet roulant	R Réfrigérateur
GC Garde-corps	TV Prise télévision	TRI Tri des déchets
RP Robinet de puisage		

Retombée de poutre	Faux-plafond	Gaine technique
Sèche-serviette	Radiateur	Cote altimétrique
Applique lumineuse extérieure		NGF

DATE 03 / 08 / 2018	ECHELLE : 1:60 0 1 2	INDICE : 4
------------------------	-------------------------	---------------



SCCV NANTERRE AVENUE GALLIENI
59 rue de Provence TSA 50033
75437 PARIS Cedex 09



NOTA :
Des modifications sont susceptibles d'être apportées à ce plan, en fonction des contraintes techniques rencontrées lors de la réalisation. Les cotes et surfaces sont données sous réserve des impératifs d'ordre technique, administratifs ou de tolérance d'exécution.
Les canalisations, barbacanes, descentes d'EP, retombées, soffites, faux-plafonds, poutres, trappes de visites sur les gaines techniques ainsi que l'emplacement des équipements sont figurés à titre indicatif. La hauteur sous soffite, faux-plafond ou poutre est de 2 m minimum.
Les équipements électriques sont positionnés à titre indicatif.
La hauteur sous soffite, faux-plafond ou poutre est de 2 m minimum.
Les surfaces des placards est incluse dans celle des pièces attenantes.

*Radiateurs - la position et la dimension des corps de chauffe est donnée à titre indicatif et doit être validé par le BET fluide avant exécution.