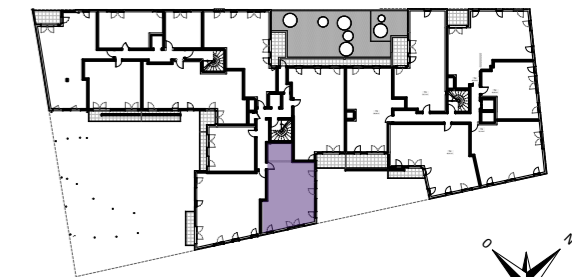


SYNAPSE

55 logements et un local d'activité
7-13 bis avenue du Général Gallieni 92000 Nanterre



| N° APPARTEMENT | TYPOLOGIE | NIVEAU |
|------------------|-----------|----------|
| n° B-101 | 3 pièces | 1° étage |
| Entrée | | 7,24 |
| Séjour / Cuisine | | 30,00 |
| Chambre 1 | | 11,92 |
| Chambre 2 | | 10,26 |
| Salle de bain | | 4,75 |
| Wc | | 1,75 |
| Dressing | | 2,81 |

TOTAL SURFACES HABITABLES **68,73 m²**

TOTAL SURF. PRIVATIVES ANNEXES

| | | |
|-----------------------|-------------------------|---------------------|
| FE Fenêtre | PV Pare-vue | LL Lave-linge |
| FF Fenêtre fixe | PL Placard | LV Lave-vaisselle |
| PF Porte-fenêtre | ETEL Tableau électrique | C Cuisson |
| AV Allège vitrée | VR Volet roulant | R Réfrigérateur |
| GC Garde-corps | TV Prise télévision | TRI Tri des déchets |
| RP Robinet de puisage | | |

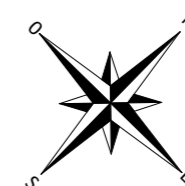
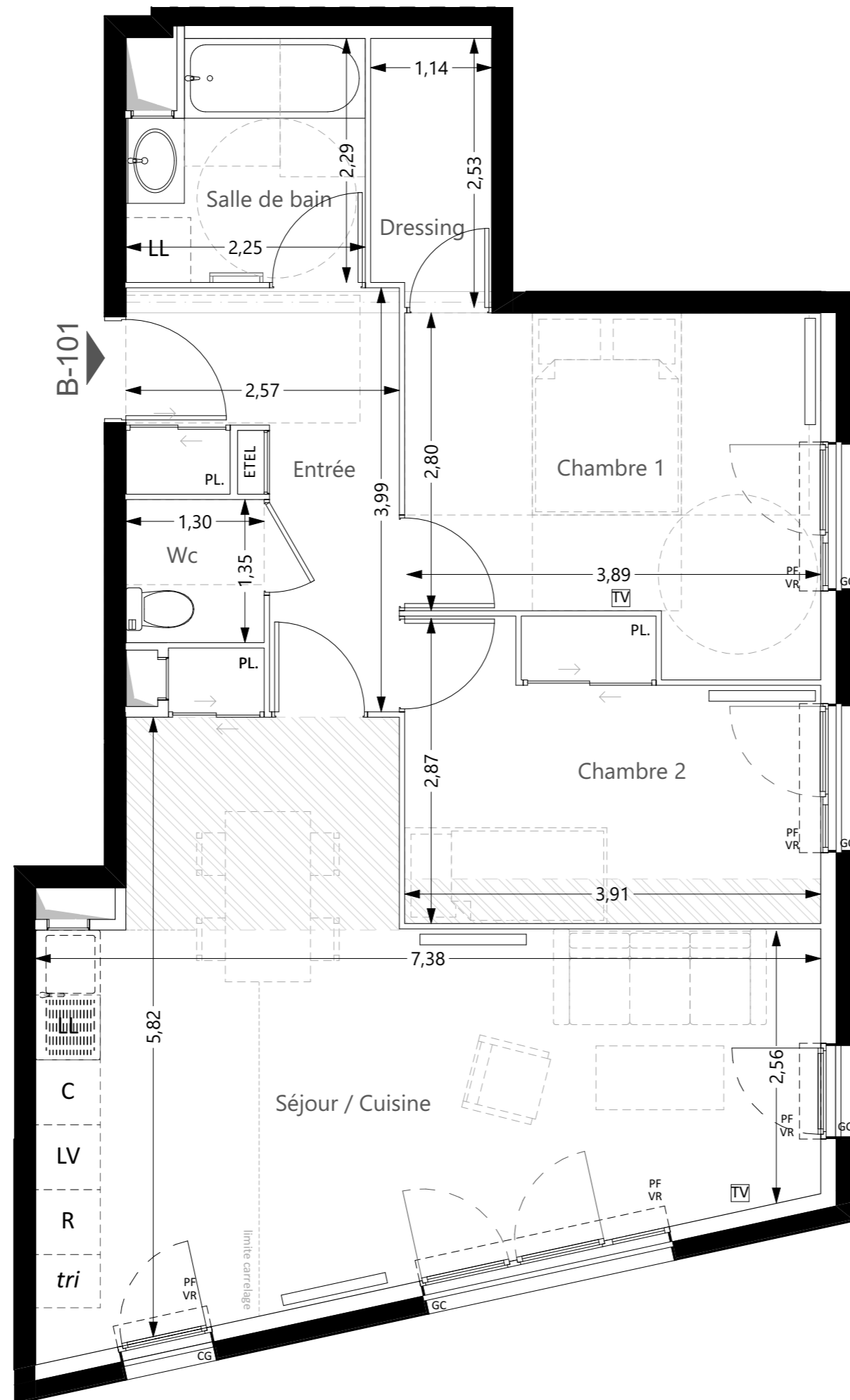
LEGENDE

| | | |
|-------------------------------|--------------|-------------------|
| Retombée de poutre | Faux-plafond | Gaine technique |
| Sèche-serviette | Radiateur | Cote altimétrique |
| Applique lumineuse extérieure | | NGF |

| | | |
|------------------------|-------------------------|---------------|
| DATE 03 / 08 / 2018 | ECHELLE : 1:50 0 1 2 | INDICE : 4 |
|------------------------|-------------------------|---------------|

Arche
Promotion

SCCV NANTERRE AVENUE GALLIENI
59 rue de Provence TSA 50033
75437 PARIS Cedex 09



NOTA :
Des modifications sont susceptibles d'être apportées à ce plan, en fonction des contraintes techniques rencontrées lors de la réalisation. Les cotes et surfaces sont données sous réserve des impératifs d'ordre technique, administratifs ou de tolérance d'exécution.
Les canalisations, barbacanes, descentes d'EP, retombées, soffites, faux-plafonds, poutres, trappes de visites sur les gaines techniques ainsi que l'emplacement des équipements sont figurés à titre indicatif. La hauteur sous soffite, faux-plafond ou poutre est de 2 m minimum.
Les équipements électriques sont positionnés à titre indicatif.
La surface des placards est incluse dans celle des pièces attenantes.

*Radiateurs - la position et la dimension des corps de chauffe est donnée à titre indicatif et doit être validé par le BET fluide avant exécution.