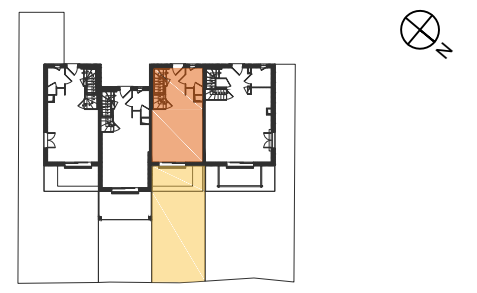


LE PERRUSSIER
COMMUNE DE ROQUEBRUNE SUR ARGENS - VAR



N° MAISON	TYPE	NIVEAU
12.2	T3	RDC - R+1

SURFACE HABITABLE	
ENTREE / SEJOUR / CUISINE	30.22 m ²
CHAMBRE 1	15.58 m ²
CHAMBRE 2	9.89 m ²
SALLE DE BAINS	3.15 m ²
WC 1	3.07 m ²
WC 2	1.43 m ²
PALIER	2.26 m ²

SURFACE TOTAL HABITABLE	
	65.60 m ²

NOTA: la surface des placards est incluse dans celle des pièces attenantes.

SURFACE ANNEXE	
TERRASSE COUVERTE 1	10.13 m ²
TERRASSE 2	6.48 m ²
JARDIN * (hors terrasse)	environ 39.00 m ²

* NOTA: la partie exploitable du terrain est sous réserve de la déclivité du terrain.

LEGENDE

PF	Porte Fenêtre		Cuisson
PFC	Porte Fenêtre Coulissante		Soffite
FA	Fenêtre sur Allège		Syphon de sol
TGE	Tableau Général Electrique		Séparatif douche
BT	Ballon Thermodynamique		Cloison démontable
GC	Garde Corps		Brise vue
LL	Lave Linge		
LV	Lave Vaisselle		
R	Réfrigérateur		
SS	Sèche Serviette		
PL	Placard		

NOTA: Des modifications sont susceptibles d'être apportées à ce plan, en fonction des contraintes techniques rencontrées lors de la réalisation. Les côtes et surfaces sont données sous réserve des impératifs d'ordre technique, administratifs ou de tolérance d'exécution. Les canalisations, barbacanes, descente EP, retombées, soffites, faux plafond, poutres, trappes de visite sur les gaines techniques ainsi que l'emplacement des équipements sont figurés à titre indicatif. La hauteur sous soffite, faux plafond ou poutre est de 2m minimum. Les équipements techniques sont positionnés à titre indicatif.

DATE	INDICE
JANVIER 2018	Plan de Vente Notaire