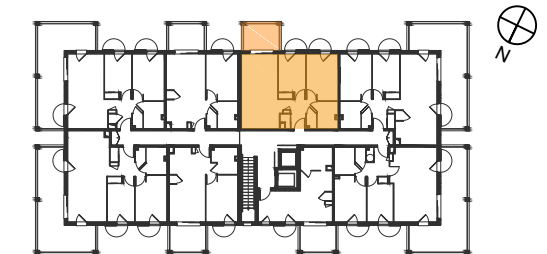




LE PERRUSSIER
COMMUNE DE ROQUEBRUNE SUR ARGENS - VAR



| N°APPARTEMENT | TYPE | NIVEAU |
|---------------|------|--------|
| D 25 | T3 | R+2 |

| SURFACE HABITABLE | |
|----------------------|----------------------|
| ENTREE | 6.16 m ² |
| SEJOUR / CUISINE | 21.78 m ² |
| CHAMBRE 1 | 11.43 m ² |
| CHAMBRE 2 | 9.42 m ² |
| SALLE DE DOUCHE + WC | 5.46 m ² |

| SURFACE TOTAL HABITABLE | |
|-------------------------|----------------------|
| | 54.25 m ² |

NOTA: la surface des placards est incluse dans celle des pièces attenantes.

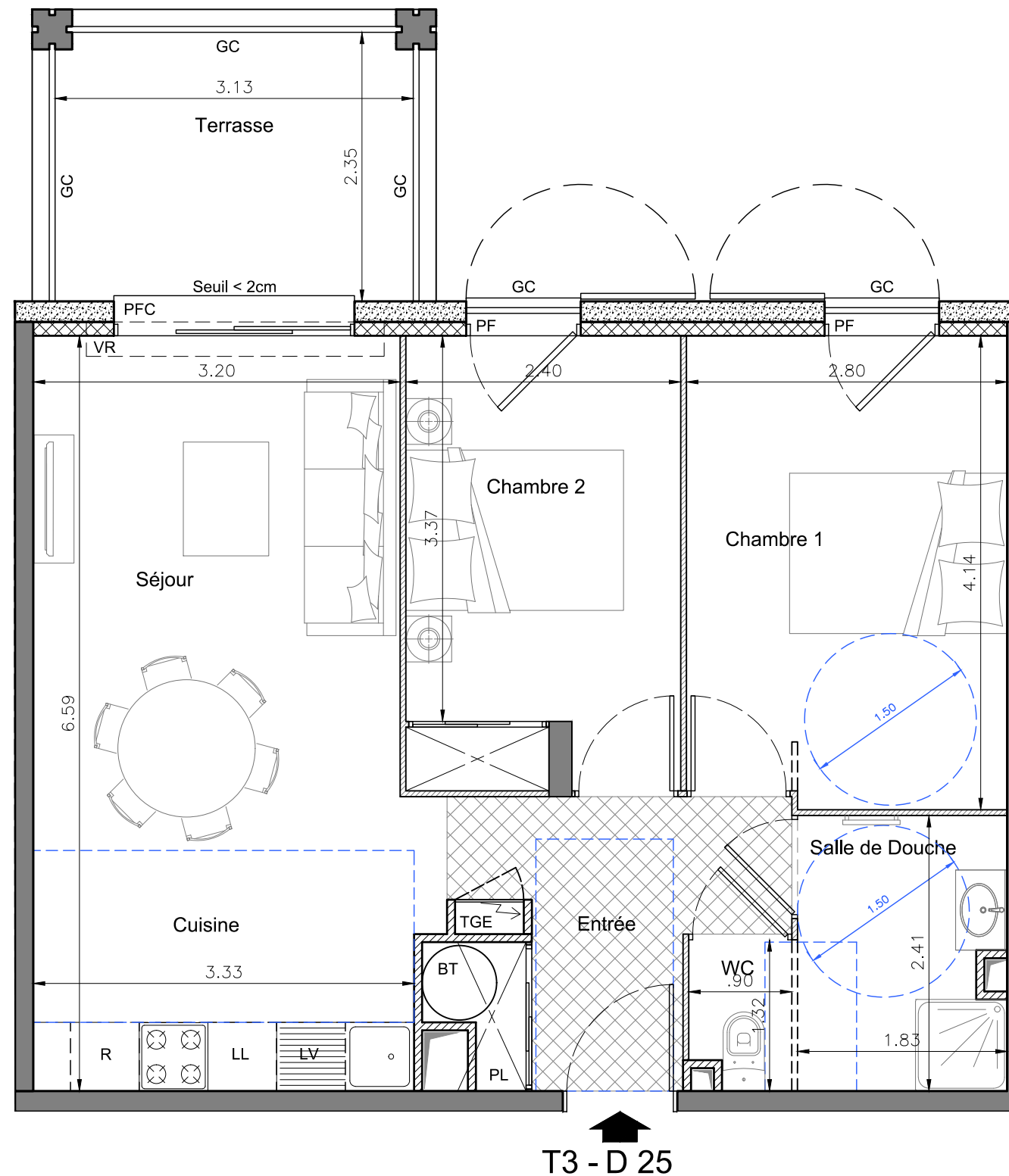
| SURFACE ANNEXE | |
|----------------|---------------------|
| TERRASSE | 8.75 m ² |

LEGENDE

| | | | |
|-----|----------------------------|----|--------------------|
| PF | Porte Fenêtre | LL | Lave Linge |
| PFC | Porte Fenêtre Coulissante | LV | Lave Vaisselle |
| VR | Volet Roulant | R | Réfrigérateur |
| TGE | Tableau Général Electrique | | Cuisson |
| BT | Ballon Thermodynamique | | Séparatif douche |
| PL | Placard | | Cloison démontable |
| GC | Garde Corps | | Brise vue |
| | Soffite | | |

DATE
DECEMBRE 2017

INDICE
Plan de Vente Notaire



NOTA: Des modifications sont susceptibles d'être apportées à ce plan, en fonction des contraintes techniques rencontrées lors de la réalisation. Les côtes et surfaces sont données sous réserve des impératifs d'ordre technique, administratifs ou de tolérance d'exécution. Les canalisations, barbacanes, descente EP, retombées, soffites, faux plafond, poutres, trappes de visite sur les gaines techniques ainsi que l'emplacement des équipements sont figurés à titre indicatif. La hauteur sous soffite, faux plafond ou poutre est de 2m minimum. Les équipements techniques sont positionnés à titre indicatif.