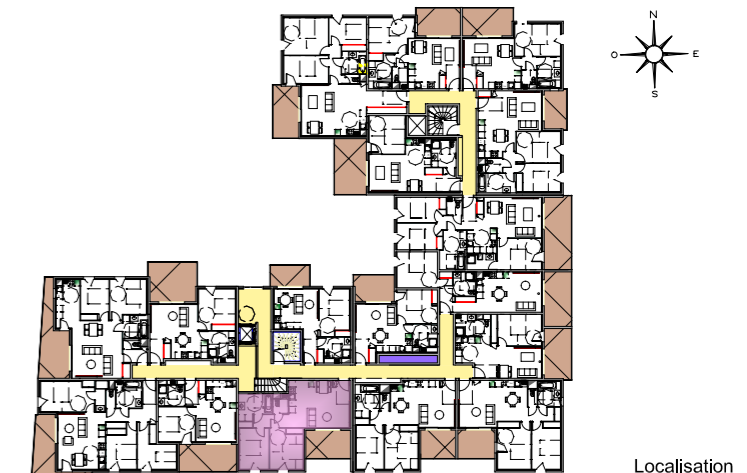


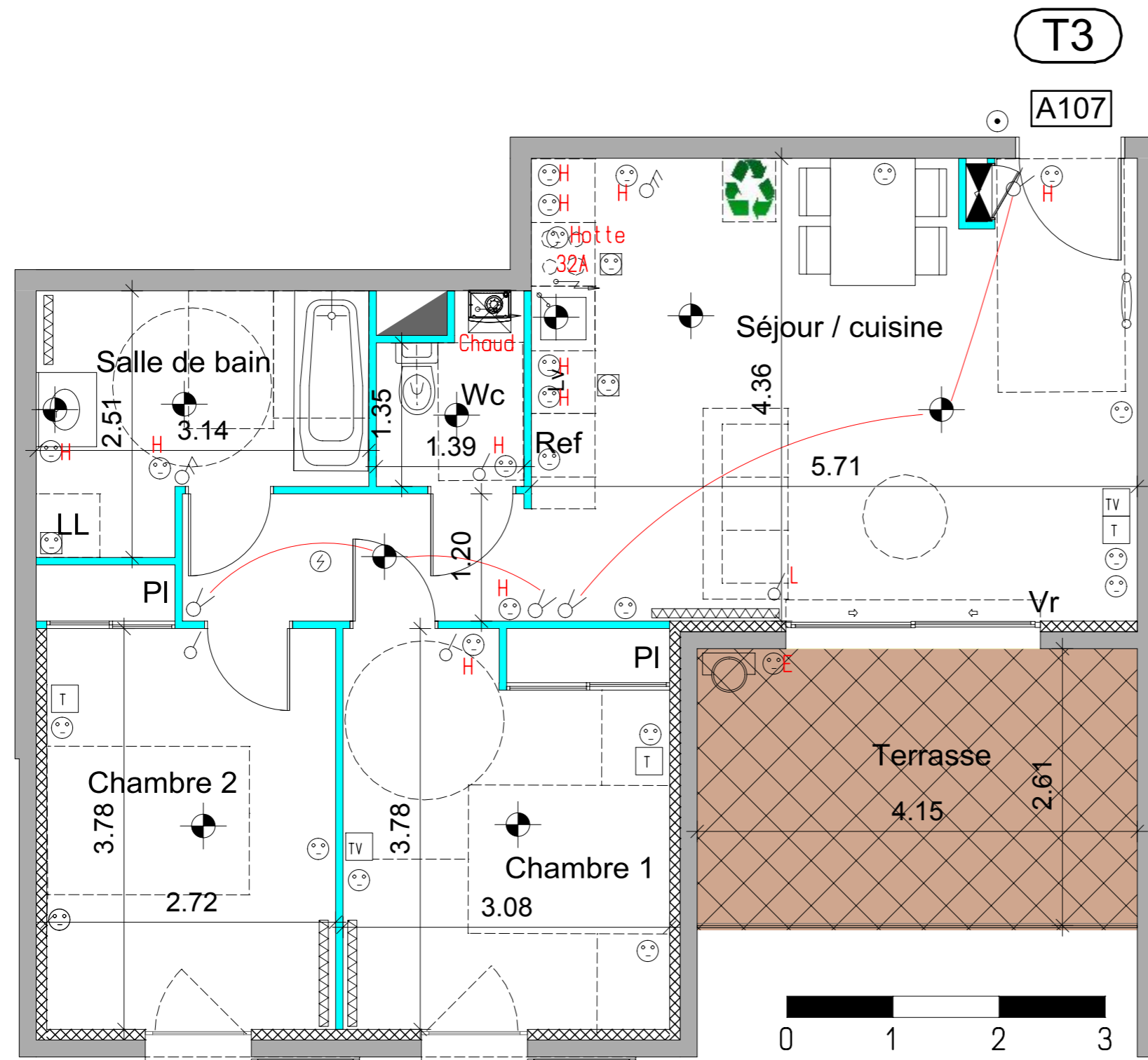


**RUE DES ANCIENS COMBATTANTS D'AFRIQUE DU NORD
83140 SIX FOURS LES PLAGES**

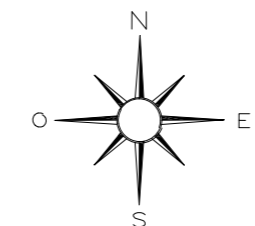


N° APPARTEMENT	TYPE	NIVEAU
A107	T3	Etage 1

SURFACE HABITABLE	
Séjour / cuisine	28,78
Chambre 1	11,49
Chambre 2	10,99
Salle de bains	6,57
Wc	2,21
TOTAL SURFACE HABITABLE	60,04
NOTA: La surface des placards est incluse dans celle des pièces attenantes	
SURFACE ANNEXE	
Terrasse	11,00
TOTAL SURFACE ANNEXE	11,00



LEGENDE ELECTRIQUE et PLOMBERIE							
	APPLIQUE TERRASSE		DOUBLE ALLUMAGE		PC 16A 2P+T ETANCHE		ZONE DE TRI
	SOCLE DCI		SONNETTE ENTREE		PRISE TELEPHONE		TABLEAU ELECTRIQUE
	ALIMENTATION PARTICULIERE		PC 16A 2P+T		PRISE TELEVISION		RADIATEUR A EAU CHAUDE
	SIMPLE ALLUMAGE		PC 16A 2P+T SPECIALISEE		INTERPHONE+VIDEO		ROBINET DE PUISAGE
	VA ET VIENT		PC 16A 2P+T EN HAUTEUR		DETECTEUR AUTONOME LOGEMENT		



NOTA : Des modifications sont susceptibles d'être apportées à ce plan, en fonction des contraintes techniques rencontrées lors de la réalisation. Les cotes et surfaces sont données sous réserve des impératifs d'ordre techniques, administratifs ou de tolérance d'exécution. Les canalisations, barbacanes, descentes EP, retombées, soffites, faux-plafonds, poutres, trappes de visite sur les gaines techniques ainsi que l'emplacement des équipements sont figurés à titre indicatif. La hauteur sous soffite, faux-plafond ou poutre est de 2m minimum.

Indice : 3 Le 18/10/2017
Mise à jour : PLAN DE VENTE Notaire

REF : Réfrigérateur
LL : Lave linge
LV : Lave vaisselle
R : Radiateur
VR : Volet roulant

LEGENDE									
	Gaine Technique		Poutre		Porte fenêtre		Fenêtre		Bande stérile en pouzzolane
	Soffites Faux Plafonds		Placard		Chaudière		Type de seuils		