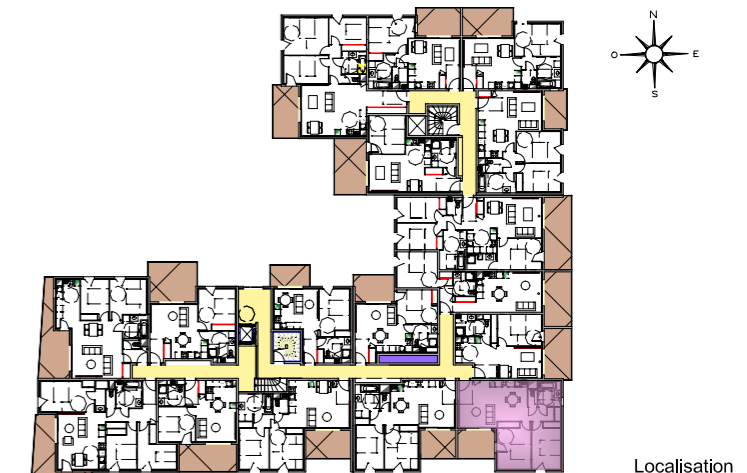


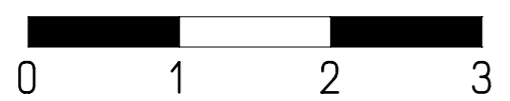
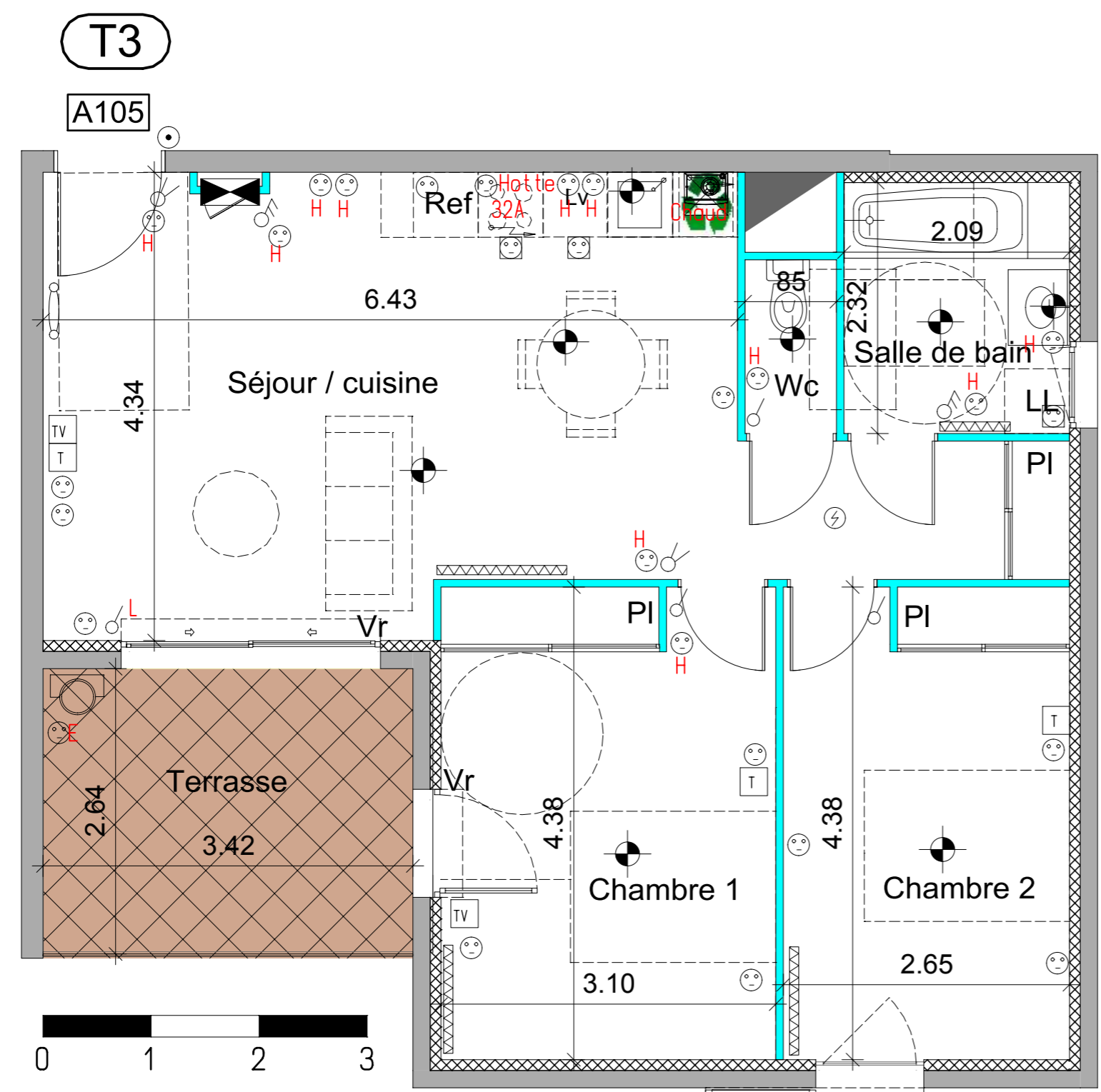


**RUE DES ANCIENS COMBATTANTS D'AFRIQUE DU NORD  
83140 SIX FOURS LES PLAGES**

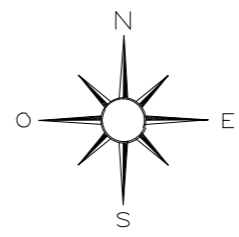


N° APPARTEMENT	TYPE	NIVEAU
A105	T3	Etage 1

SURFACE HABITABLE	
Séjour / cuisine	30,05
Chambre 1	13,37
Chambre 2	11,44
Salle de bains	4,85
Wc	1,46
<b>TOTAL SURFACE HABITABLE</b>	<b>61,17</b>
NOTA: La surface des placards est incluse dans celle des pièces attenantes	
SURFACE ANNEXE	
Terrasse	9,18
<b>TOTAL SURFACE ANNEXE</b>	<b>9,18</b>



LEGENDE ELECTRIQUE et PLOMBERIE							
	APPLIQUE TERRASSE		DOUBLE ALLUMAGE		PC 16A 2P+T ETANCHE		ZONE DE TRI
	SOCLE DCL		SONNETTE ENTREE		PRISE TELEPHONE		TABLEAU ELECTRIQUE
	ALIMENTATION PARTICULIERE		PC 16A 2P+T		PRISE TELEVISION		RADIATEUR A EAU CHAUDE
	SIMPLE ALLUMAGE		PC 16A 2P+T SPECIALISEE		INTERPHONE+VIDEO		ROBINET DE PUISAGE
	VA ET VIENT		PC 16A 2P+T EN HAUTEUR		DETECTEUR AUTONOME LOGEMENT		



NOTA : Des modifications sont susceptibles d'être apportées à ce plan, en fonction des contraintes techniques rencontrées lors de la réalisation. Les cotes et surfaces sont données sous réserve des impératifs d'ordre techniques, administratifs ou de tolérance d'exécution. Les canalisations, barbacanes, descentes EP, retombées, soffites, faux-plafonds, poutres, trappes de visite sur les gaines techniques ainsi que l'emplacement des équipements sont figurés à titre indicatif. La hauteur sous soffite, faux-plafond ou poutre est de 2m minimum.

Indice : 3 Le 18/10/2017  
Mise à jour : PLAN DE VENTE Notaire

**LEGENDE**

REF : Réfrigérateur  
LL : Lave linge  
LV : Lave vaisselle  
R : Radiateur  
VR : Volet roulant

